



Amarelli
Fabbrica di Liquirizia S.r.l.
 Codice destinatario: 5RUO82D
 Pec: amarelli1731@legalmail.it
 P.iva: ITO1666680788

Stabilimento e Uffici:
 S.S. 106 - Contrada Amarelli
 87067 Rossano (CS)
 Tel: + 39 0983 511219
 Fax: + 39 0983 510512
 email: amarelli@amarelli.it
 www.amarelli.it



SCHEMA TECNICA PRODOTTO



PRODUCT SPECIFICATION SHEET

Rombetti



<ul style="list-style-type: none"> DENOMINAZIONE COMMERCIALE Liquirizia Amarelli “Rombetti” 	<ul style="list-style-type: none"> PRODUCT NAME Liquirizia Amarelli “Rombetti”
<ul style="list-style-type: none"> TIPOLOGIA DI PRODOTTO Liquirizia aromatizzata 	<ul style="list-style-type: none"> PRODUCT TYPOLOGY Flavoured licorice
<ul style="list-style-type: none"> DESCRIZIONE Liquirizia tagliata in piccoli rombi all’aroma naturale di anice di colore nero lucido 	<ul style="list-style-type: none"> DESCRIPTION Pure licorice cut in small rhombs flavoured with anise
<ul style="list-style-type: none"> CODICE DOGANALE 17049099 	<ul style="list-style-type: none"> CUSTOM CODE 17049099





Amarelli
Fabbrica di Liquirizia S.r.l.
 Codice destinatario: 5RUO82D
 Pec: amarelli1731@legalmail.it
 P.iva: ITO1666680788

Stabilimento e Uffici:
 S.S. 106 - Contrada Amarelli
 87067 Rossano (CS)
 Tel: + 39 0983 511219
 Fax: + 39 0983 510512
 email: amarelli@amarelli.it
 www.amarelli.it

CODICE PRODOTTO / PRODUCT CODE	CODICE EAN / EAN CODE	UNITÀ DI VENDITA / SELLING UNIT	DIMENSIONI / DIMENSIONS H x L x P (cm) / H x L x W (cm)	NOTE
067	801329900677	Espositore da 24 lattine tipo 'Blu Sky' da 20 g / Display of 24 tins 'Blu Sky' of 20 g	6 x 19,8 x 12,5	
062	8013299001629	Espositore da 12 lattine tipo 'Arlecchino' da 40 g / Display of 12 tins 'Arlecchino' of 40 g	6,4 x 20,2 x 13,1	
030	8013299004309	Espositore da 12 scatoline da 100 g / Display of 12 boxes of 100 g	10 x 22,5 x 14,8	
E09	8013299001537	Espositore da 10 sacchetti da 100 g / Display of 10 bags of 100 g	10 x 22,5 x 14,8	
609	8013299006624	Scatola di cartone da 12 astucci da 60 g / Carton Box of 12 cardboard boxes of 60 g	9 x 18 x 12,7	
009	8013299001193	Scatola da 1 kg / Box of 1 kg	6,6 x 17,2 x 14	
PV02003	8013299005191	Scatola da 500 g / Box of 500 g	4 x 20 x 13	Solo Factory Store / Only Factory Store
057	8013299001575	Espositore misto da 12 lattine da 40 g / Mixed display of 12 tins of 40 g	6,4 x 20,2 x 13,1	Parte di allestimento assortito / Assorted model
066		Espositore da 3 lattine da 40 g New Collection / Display of 3 tins of 40 g New Collection	2 x 13 x 11	Parte di allestimento assortito / Assorted model
802001	8013299020019	Espositore da 4 lattine da 20 g Tris Collection / Display of 4 tins of 20 g Tris Collection	2,5 x 30,3 x 6,8	Parte di allestimento assortito / Assorted model

<ul style="list-style-type: none"> Peso unitario del prodotto lordo: 37 g (Lattine da 20 g); 74 g (Lattine da 40 g); 120 g (Scatoline da 100 g); 102 g (Sacchetti da 100 g); 67,5 g (astuccio da 60 g); 550 g (Scatola da 500 g); 1,085 kg (Scatole da 1 kg) 	<ul style="list-style-type: none"> Unit gross weight: 37 g (Tins of 20 g); 74 g (Tins of 40 g); 120 g (Boxes of 100 g); 102 g (Bags of 100 g); 67,5 g (cardboard box of 60 g); 550 g (Box of 500 g); 1,085 kg (Boxes of 1 kg)
<ul style="list-style-type: none"> Peso unitario del prodotto netto: Lattine da 20 g, Lattine da 40 g; Scatoline da 100 g; Sacchetti da 100 g; Astuccio da 60 g; Scatole da 500 g; Scatole da 1 kg 	<ul style="list-style-type: none"> Unit net weight: Tins of 20 g, tins of 40 g; boxes of 100 g; Bags of 100 g; Carboard box of 60 g; Boxes of 500 g; Boxes of 1 kg
<ul style="list-style-type: none"> Peso espositore / scatola di cartone: 0,925 kg (24 x lattine da 20 g); 0,910 kg (12 x lattine da 40 g); 1,55 kg (12 x scatoline da 100 g), 1,25 kg (10 x sacchetti da 100 g); 883 g (12 x astucci da 60 g); 177 g (New Collection 4x20 g); 270 g (Tris Collection 3x40 g) 	<ul style="list-style-type: none"> Weight of display / Carton Box: 0,925 kg (24 x tins of 20 g); 0,910 kg (12 x tins of 40 g); 1,55 kg (12 x boxes of 100 g), 1,25 kg (10 x bags of 100 g); 883 g (12 x cardboard box of 60 g); 177 g (New Collection 4x20 g); 270 g (Tris Collection 3x40 g)
<ul style="list-style-type: none"> MODALITÀ DI IMPIEGO Prodotto finito destinato al consumatore finale 	<ul style="list-style-type: none"> INTENDED USE Finished product ready for end-consumer
<ul style="list-style-type: none"> INGREDIENTI Liquirizia, aroma naturale di anice 	<ul style="list-style-type: none"> INGREDIENTS Licorice, natural anise flavour



Amarelli
Fabbrica di Liquirizia S.r.l.
 Codice destinatario: 5RUO82D
 Pec: amarelli1731@legalmail.it
 P.iva: ITO1666680788

Stabilimento e Uffici:
 S.S. 106 - Contrada Amarelli
 87067 Rossano (CS)
 Tel: + 39 0983 511219
 Fax: + 39 0983 510512
 email: amarelli@amarelli.it
 www.amarelli.it

• **AVVERTENZE**

In applicazione all'allegato della Direttiva Europea 2004/77/CE del 29 aprile 2004 il consumatore deve essere avvertito su ogni singola unità di vendita che "contiene liquirizia – evitare il consumo eccessivo in caso di ipertensione"

• **WARNINGS**

In compliance with European Commission Directive 2004/77/EC of 29 April 2004, the consumer must be advised on each single sale unit that "contains liquorice - avoid excessive consumption in case of hypertension"

• **INFORMAZIONI NUTRIZIONALI**

• **NUTRITION FACTS**

Valori nutrizionali medi per 100 g di prodotto / Nutritional values (for 100 g)	
Valori energetici / Energy	Kcal 327 = 1384 Kj
Grassi / Fats	0.7 g
di cui / of which:	
Acidi grassi saturi / Saturated fats	0.7 g
Carboidrati / Carbohydrates	64 g
di cui / of which :	
Zuccheri / Sugars	2.0 g
Fibre alimentari / Food Fibers	12 g
Proteine / Proteins	10 g
Sale / Salt	0.24 g

• **CARATTERISTICHE CHIMICO-FISICHE**

• **CHEMICAL AND PHYSICAL CHARACTERISTICS**

Parametro / Parameter	Valori di riferimento / Reference Values
Umidità / Moisture	13.0 % max
Acido Glicirrizinico / Glycyrrhizinic acid	2.5 % max
Ocratossina A / Ochratoxin A	80 µg/kg max
a _w (attività dell'acqua / water activity)	< 0.5

• **CARATTERISTICHE MICROBIOLOGICHE**

• **MICROBIOLOGICAL SPECIFICATIONS**

Parametro / Parameter	Valori di riferimento / Reference Values
Muffe e Lieviti / Yeasts and molds	100 ufc/g Max
Salmonella spp.	Assente / Absent in 25.0 g
Stafilococco spp. / Staphylococcus spp.	100 ufc/g Max
Listeria monocytogenes	Assente / Absent in 25.0 g
Escherichia coli	10 ufc/g Max



Amarelli
Fabbrica di Liquirizia S.r.l.
 Codice destinatario: 5RUO82D
 Pec: amarelli1731@legalmail.it
 P.iva: ITO1666680788

Stabilimento e Uffici:
 S.S. 106 - Contrada Amarelli
 87067 Rossano (CS)
 Tel: + 39 0983 511219
 Fax: + 39 0983 510512
 email: amarelli@amarelli.it
 www.amarelli.it

ALLERGENI / ALLERGENS	PRESENZA / PRESENCE		ASSENZA / ABSENCE (*)
	come INGREDIENTE / As a INGREDIENT	come CONTAMINANTE / As a CONTAMINATION	
Cereali contenenti glutine (cioè grano, segale, orzo, avena, farro, kamut o loro ceppi ibridi) e prodotti a base di cereali contenenti glutine <i>Cereals containing gluten (I.E. grain, rye, barley, oat, spelt, kamut or their hybrids) and products thereof</i>			SI / YES
Uova e prodotti a base di uova <i>Eggs and products thereof</i>			SI / YES
Arachidi e prodotti a base di arachidi <i>Peanuts and products thereof</i>			SI / YES
Latte e prodotti a base di latte <i>Milk and products thereof</i>			SI / YES
Frutta a guscio e prodotti derivati (cioè mandorle, nocciole, pistacchi, noci comuni, noci d'Acajou, noci pecan, noci del Brasile, noci del Queensland, ecc.) <i>Nuts and products thereof (I.E. almonds, hazelnuts, pistachios, walnuts, cashew nuts, pecan nuts, Brazil nuts, Queensland nuts, etc.)</i>			SI / YES
Soia e prodotti a base di soia <i>Soy and products thereof</i>			SI / YES
Sedano e prodotti a base di sedano / <i>Celery and products thereof</i> Senape e prodotti a base di senape / <i>Mustard and products thereof</i> Semi di sesamo e prodotti a base di sesamo / <i>Sesame seeds and products thereof</i> Anidride solforosa e solfiti in concentrazione superiore a 10mg/kg, espressi come SO ₂ / <i>Sulphur dioxide and sulphites in a superior concentration to 10mg/kg, expressed as SO₂</i> Lupino e prodotti a base di lupino / <i>Lupins and products thereof</i> Molluschi e prodotti a base di molluschi / <i>Molluscs and products thereof</i> Crostacei e prodotti a base di crostacei / <i>Crustaceans and products thereof</i> Pesce e prodotti a base di pesce / <i>Fish and products thereof</i>			Assenza perché non utilizzati / <i>Absent because not used</i>

(*) MINORE LIMITE DI RILEVABILITA' DEL METODO UTILIZZATO / BELOW THE DETECTION LIMIT OF THE USED METHOD





Amarelli
Fabbrica di Liquirizia S.r.l.
 Codice destinatario: 5RUO82D
 Pec: amarelli1731@legalmail.it
 P.iva: ITO1666680788

Stabilimento e Uffici:
 S.S. 106 - Contrada Amarelli
 87067 Rossano (CS)
 Tel: + 39 0983 511219
 Fax: + 39 0983 510512
 email: amarelli@amarelli.it
 www.amarelli.it

<ul style="list-style-type: none"> • PROCESSO PRODUTTIVO Il processo produttivo consiste in una prima fase di estrazione della radice di liquirizia con acqua calda in pressione, seguita dalla concentrazione, dalla cottura del succo di liquirizia estratto e dall'aromatizzazione dell'impasto. 	<ul style="list-style-type: none"> • PRODUCTION PROCESS The production process consists of a first phase of extraction of the licorice root with hot water under pressure, followed by the concentration and cooking of the extracted licorice juice and then the addition of aroma to the mixture.
<ul style="list-style-type: none"> • MODALITA' DI STOCCAGGIO E DI CONSERVAZIONE Si raccomanda di conservare il prodotto in luogo fresco ed asciutto, a una temperatura 18 – 25 °C e U.R. 55-65% e di mantenere la confezione integra, lontano da fonti di calore dirette e/o indirette, fonti di luce intensa naturale o artificiale e proteggerle da sbalzi di temperatura repentini. 	<ul style="list-style-type: none"> • STORAGE CONDITIONS The product should be stored in a cool and dry place at a temperature of 18 - 25 ° C and R.H. 55-65% and the packaging should be kept intact and away from direct and/or indirect heat sources, natural or artificial bright light sources, and it should be protected from sudden temperature changes.
<ul style="list-style-type: none"> • TEMPO DI CONSERVAZIONE La data di scadenza (cinque anni) è applicabile al prodotto se conservato osservando le condizioni raccomandate. 	<ul style="list-style-type: none"> • SHELF LIFE The expiration date (five years) refers to the product stored observing the recommended conditions.

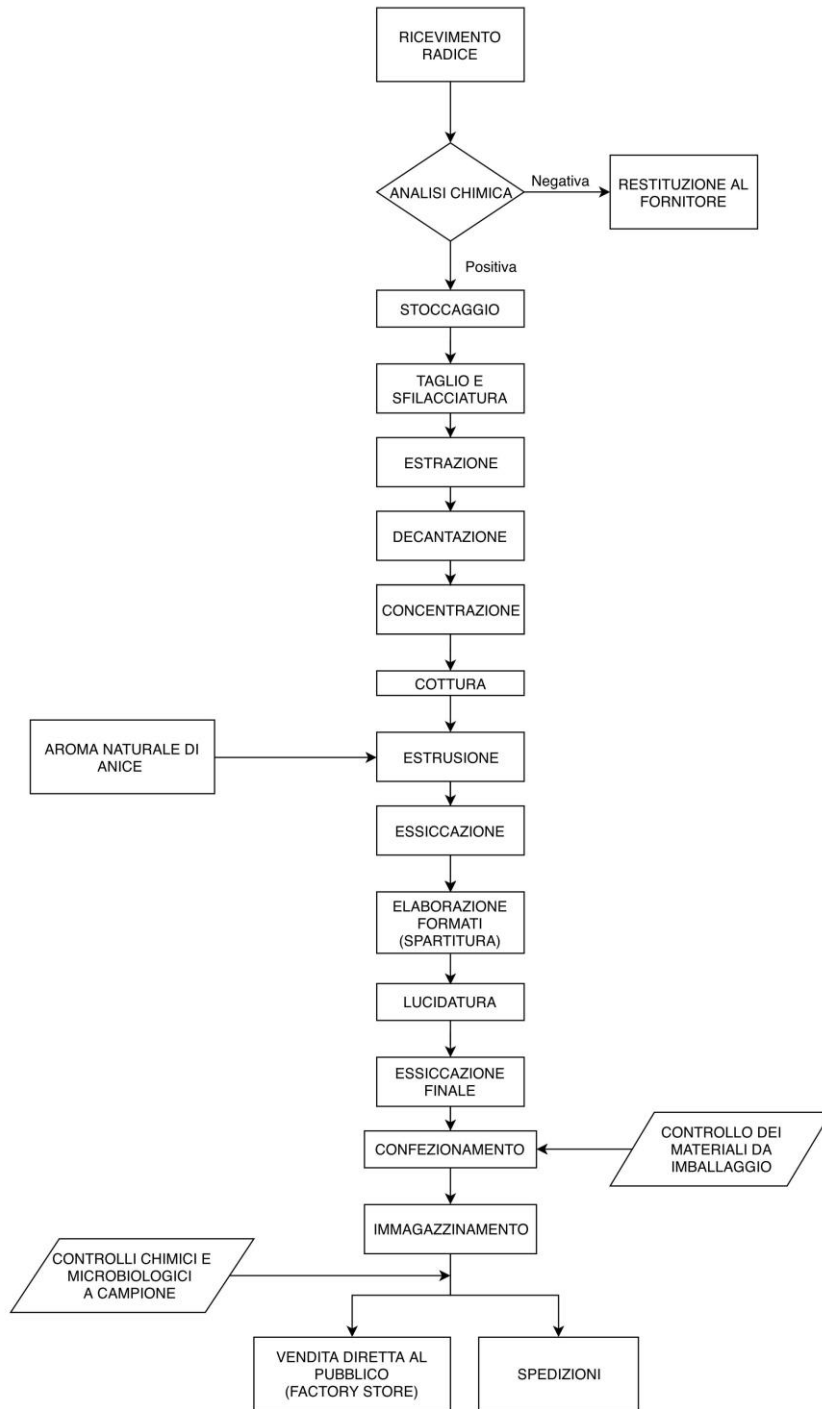




Amarelli
Fabbrica di Liquirizia S.r.l.
 Codice destinatario: 5RUO82D
 Pec: amarelli1731@legalmail.it
 P.iva: ITO1666680788

Stabilimento e Uffici:
 S.S. 106 - Contrada Amarelli
 87067 Rossano (CS)
 Tel: + 39 0983 511219
 Fax: + 39 0983 510512
 email: amarelli@amarelli.it
 www.amarelli.it

• **DIAGRAMMA DI FLUSSO**

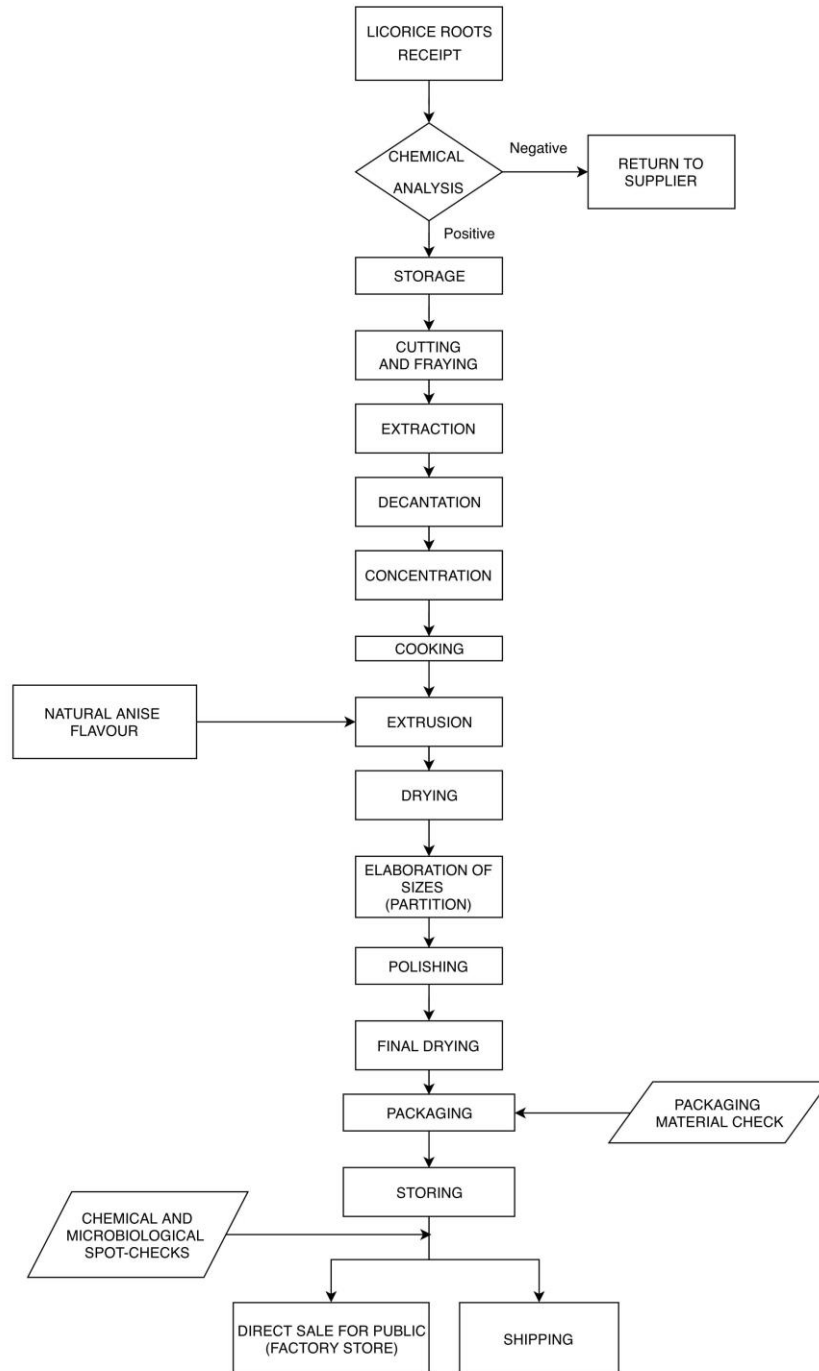




Amarelli
Fabbrica di Liquirizia S.r.l.
 Codice destinatario: 5RUO82D
 Pec: amarelli1731@legalmail.it
 P.iva: ITO1666680788

Stabilimento e Uffici:
 S.S. 106 - Contrada Amarelli
 87067 Rossano (CS)
 Tel: + 39 0983 511219
 Fax: + 39 0983 510512
 email: amarelli@amarelli.it
 www.amarelli.it

• **FLOW CHART**





Amarelli
Fabbrica di Liquirizia S.r.l.
 Codice destinatario: 5RUO82D
 Pec: amarelli1731@legalmail.it
 P.iva: ITO1666680788

Stabilimento e Uffici:
 S.S. 106 - Contrada Amarelli
 87067 Rossano (CS)
 Tel: + 39 0983 511219
 Fax: + 39 0983 510512
 email: amarelli@amarelli.it
 www.amarelli.it

Revisione / Revision	Data / Date	Approvazione / Approval
1	18/02/2019	
2	19/11/2019	
3	04/02/2020	
Rev. 1 Prima emissione / First emission Rev. 2 Aggiornata tabella nutrizionale / Updated nutritional table Rev. 3 Aggiunta confezione da 60 g / Addition of the 60 g pack		