



Amarelli
Fabbrica di Liquirizia S.r.l.
 Codice destinatario: 5RU082D
 Pec: amarelli1731@legalmail.it
 P.iva: ITO1666680788

Stabilimento e Uffici:
 S.S. 106 - Contrada Amarelli
 87067 Rossano (CS)
 Tel: + 39 0983 511219
 Fax: + 39 0983 510512
 email: amarelli@amarelli.it
 www.amarelli.it



SCHEDA TECNICA PRODOTTO



PRODUCT SPECIFICATION SHEET

Sassolini dello Ionio



| | |
|---|--|
| <ul style="list-style-type: none"> DENOMINAZIONE COMMERCIALE Liquirizia Amarelli "Sassolini dello Ionio" | <ul style="list-style-type: none"> PRODUCT NAME Liquirizia Amarelli "Sassolini dello Ionio" |
| <ul style="list-style-type: none"> TIPOLOGIA DI PRODOTTO Liquirizia confettata | <ul style="list-style-type: none"> PRODUCT TYPOLOGY Sugar-coated licorice |
| <ul style="list-style-type: none"> DESCRIZIONE Sassolini di liquirizia gommosa all'anice confettata con un sottile strato di zucchero di colore bruno in diverse tonalità | <ul style="list-style-type: none"> DESCRIPTION Soft gummy candies of aniseed licorice, coated with a thin layer of sugar in different shades of natural colors |
| <ul style="list-style-type: none"> CODICE DOGANALE 17049099 | <ul style="list-style-type: none"> CUSTOM CODE 17049099 |

| CODICE PRODOTTO / PRODUCT CODE | CODICE EAN / EAN CODE | UNITÀ DI VENDITA / SELLING UNIT | DIMENSIONI / DIMENSIONS H x L x P (cm) / H x L x W (cm) | NOTE |
|--------------------------------|-----------------------|---|---|---|
| 065 | 8013299001322 | Espositore da 12 lattine da 40 g / Display of 12 tins of 40 g | 6,4 x 20,2 x 13,1 | |
| 083 | 8013299004835 | Espositore da 12 scatoline da 100 g / Display of 12 boxes of 100 g | 10 x 22,5 x 14,8 | |
| 022 | 8013299006020 | Espositore da 10 sacchetti da 100 g / Display of 10 bags of 100 g | 10 x 22,5 x 14,8 | |
| 622 | 8013299006679 | Scatola di cartone da 12 astucci da 60 g / Carton Box of 12 cardboard boxes of 60 g | 9 x 18 x 12,7 | |
| E22 | 8013299001254 | Scatola da 1 kg / Box of 1 kg | 6,6 x 17,2 x 14 | |
| PV02011 | 8013299005252 | Scatola da 500 g / Box of 500 g | 4 x 20 x 13 | Solo Factory Store / Only Factory Store |

| | |
|---|---|
| <ul style="list-style-type: none"> Peso unitario del prodotto lordo: 74 g (Lattine da 40 g); 120 g (Scatoline da 100 g); 102 g (Sacchetti da 100 g); 67,5 g (astuccio da 60 g); 550 g (Scatola da 500 g); 1,085 kg (Scatole da 1 kg) | <ul style="list-style-type: none"> Unit gross weight: 74 g (tins of 40 g); 120 g (boxes of 100 g); 102 g (bags of 100 g); 67,5 g (cardboard box of 60 g); 550 g (Box of 500 g); 1,085 kg (boxes of 1 kg) |
| <ul style="list-style-type: none"> Peso unitario del prodotto netto: Lattine da 40 g; Scatoline da 100 g; Sacchetti da 100 g; Astuccio da 60 g; Scatole da 500 g; Scatole da 1 kg | <ul style="list-style-type: none"> Unit net weight: tins of 40 g; boxes of 100 g, bags of 100 g, Carboard box of 60 g; boxes of 500 g, boxes of 1 kg |





Amarelli
Fabbrica di Liquirizia S.r.l.
 Codice destinatario: 5RUO82D
 Pec: amarelli1731@legalmail.it
 P.iva: ITO1666680788

Stabilimento e Uffici:
 S.S. 106 - Contrada Amarelli
 87067 Rossano (CS)
 Tel: + 39 0983 511219
 Fax: + 39 0983 510512
 email: amarelli@amarelli.it
 www.amarelli.it

- Peso espositore / scatola di cartone: 0,910 kg (12 x lattine da 40 g); 1,55 kg (12 x scatoline da 100 g), 1,25 kg (10 x sacchetti da 100 g); 883 g (12 x astucci da 60 g)
- Weight of display: Weight of display / Carton Box: 0,910 kg (12 tins of 40 g), 1,55 kg (12 boxes of 100 g), 1,25 kg (10 bags of 100 g); 883 g (12 x cardboard box of 60 g)

- **MODALITÀ DI IMPIEGO**
Prodotto finito destinato al consumatore finale
- **INTENDED USE**
Finished product ready for end-consumer
- **INGREDIENTI**
Zucchero, gomma arabica, sciroppo di glucosio, liquirizia, amidi (mais e riso), aromi naturali di anice e vaniglia, coloranti: E153, caramello semplice, coadiuvanti tecnologici: cera d'api, oli vegetali
- **INGREDIENTS**
Sugar, arabic gum, glucose syrup, licorice, starches (maize and rice), natural flavours of anise and vanilla, colorants: E153, simple caramel, tech adjuvants: beeswax, vegetable oils
- **INFORMAZIONI NUTRIZIONALI**
- **NUTRITION FACTS**

| Valori nutrizionali medi per 100 g di prodotto / Nutritional values (for 100 g) | |
|---|---------------------------|
| Valori energetici / Energy | Kcal 355 = 1499 Kj |
| Grassi / Fats | 1.3 g |
| di cui / of which: | |
| Acidi grassi saturi / Saturated fats | 0.5 g |
| Carboidrati / Carbohydrates | 79 g |
| di cui / of which : | |
| Zuccheri / Sugars | 65 g |
| Fibre alimentari / Food Fibers | 12 g |
| Proteine / Proteins | 0.5 g |
| Sale / Salt | 0.05 g |

- **CARATTERISTICHE CHIMICO-FISICHE**
- **CHEMICAL AND PHYSICAL CHARACTERISTICS**

| Parametro / Parameter | Valori di riferimento / Reference Values |
|--|--|
| Umidità / Moisture | 11.0 % max |
| Acido Glicirrizinico / Glycyrrhizinic acid | 1.0 % max |
| Ocratossina A / Ochratoxin A | 80 µg/kg max |

- **CARATTERISTICHE MICROBIOLOGICHE**
- **MICROBIOLOGICAL SPECIFICATIONS**

| Parametro / Parameter | Valori di riferimento / Reference Values |
|---|--|
| Muffe e Lieviti / Yeasts and molds | 100 ufc/g Max |
| Salmonella spp. | Assente / Absent in 25.0 g |
| Stafilococco spp. / Staphylococcus spp. | 100 ufc/g Max |
| Listeria monocytogenes | Assente / Absent in 25.0 g |
| Escherichia coli | 10 ufc/g Max |



Amarelli
Fabbrica di Liquirizia S.r.l.
 Codice destinatario: 5RU082D
 Pec: amarelli1731@legalmail.it
 P.iva: ITO1666680788

Stabilimento e Uffici:
 S.S. 106 - Contrada Amarelli
 87067 Rossano (CS)
 Tel: + 39 0983 511219
 Fax: + 39 0983 510512
 email: amarelli@amarelli.it
 www.amarelli.it

| ALLERGENI / ALLERGENS | PRESENZA / PRESENCE | | ASSENZA / ABSENCE (*) |
|--|------------------------------------|--|--|
| | come INGREDIENTE / As a INGREDIENT | come CONTAMINANTE / As a CONTAMINATION | |
| Cereali contenenti glutine (cioè grano, segale, orzo, avena, farro, kamut o loro ceppi ibridi) e prodotti a base di cereali contenenti glutine <i>Cereals containing gluten (I.E. grain, rye, barley, oat, spelt, kamut or their hybrids) and products thereof</i> | | | SI / YES |
| Uova e prodotti a base di uova <i>Eggs and products thereof</i> | | | SI / YES |
| Arachidi e prodotti a base di arachidi <i>Peanuts and products thereof</i> | | | SI / YES |
| Latte e prodotti a base di latte <i>Milk and products thereof</i> | | | SI / YES |
| Frutta a guscio e prodotti derivati (cioè mandorle, nocciole, pistacchi, noci comuni, noci d'Acajou, noci pecan, noci del Brasile, noci del Queensland, ecc.) <i>Nuts and products thereof (I.E. almonds, hazelnuts, pistachios, walnuts, cashew nuts, pecan nuts, Brazil nuts, Queensland nuts, etc.)</i> | | | SI / YES |
| Soia e prodotti a base di soia <i>Soy and products thereof</i> | | | SI / YES |
| Sedano e prodotti a base di sedano / <i>Celery and products thereof</i> Senape e prodotti a base di senape / <i>Mustard and products thereof</i> Semi di sesamo e prodotti a base di sesamo / <i>Sesame seeds and products thereof</i> Anidride solforosa e solfiti in concentrazione superiore a 10mg/kg, espressi come SO2 / <i>Sulphur dioxide and sulphites in a superior concentration to 10mg/kg, expressed as SO2</i> Lupino e prodotti a base di lupino / <i>Lupins and products thereof</i> Molluschi e prodotti a base di molluschi / <i>Molluscs and products thereof</i> Crostacei e prodotti a base di crostacei / <i>Crustaceans and products thereof</i> Pesce e prodotti a base di pesce / <i>Fish and products thereof</i> | | | Assenza perché non utilizzati / <i>Absent because not used</i> |

(*) MINORE LIMITE DI RILEVABILITA' DEL METODO UTILIZZATO / BELOW THE DETECTION LIMIT OF THE USED METHOD



Amarelli
Fabbrica di Liquirizia S.r.l.
 Codice destinatario: 5RUO82D
 Pec: amarelli1731@legalmail.it
 P.iva: ITO1666680788

Stabilimento e Uffici:
 S.S. 106 - Contrada Amarelli
 87067 Rossano (CS)
 Tel: + 39 0983 511219
 Fax: + 39 0983 510512
 email: amarelli@amarelli.it
 www.amarelli.it

| | |
|--|---|
| <ul style="list-style-type: none"> • PROCESSO PRODUTTIVO Il processo produttivo consiste nella confettatura dell'anima, nello specifico 'assabesi', in caldaie dette bassine. | <ul style="list-style-type: none"> • PRODUCTION PROCESS The production process consists in the preparation of the flavoured licorice core, followed by the sugar coating phase inside rotating pan. |
| <ul style="list-style-type: none"> • MODALITA' DI STOCCAGGIO E DI CONSERVAZIONE Si raccomanda di conservare il prodotto in luogo fresco ed asciutto, a una temperatura 18 – 25 °C e U.R. 55-65% e di mantenere la confezione integra, lontano da fonti di calore dirette e/o indirette, fonti di luce intensa naturale o artificiale e proteggerle da sbalzi di temperatura repentini. | <ul style="list-style-type: none"> • STORAGE CONDITIONS The product should be stored in a cool and dry place at a temperature of 18 - 25 ° C and R.H. 55-65% and the packaging should be kept intact and away from direct and/or indirect heat sources, natural or artificial bright light sources, and it should be protected from sudden temperature changes. |
| <ul style="list-style-type: none"> • TEMPO DI CONSERVAZIONE La data di scadenza (tre anni) è applicabile al prodotto se conservato osservando le condizioni raccomandate. | <ul style="list-style-type: none"> • SHELF LIFE The expiration date (three years) refers to the product stored observing the recommended conditions. |

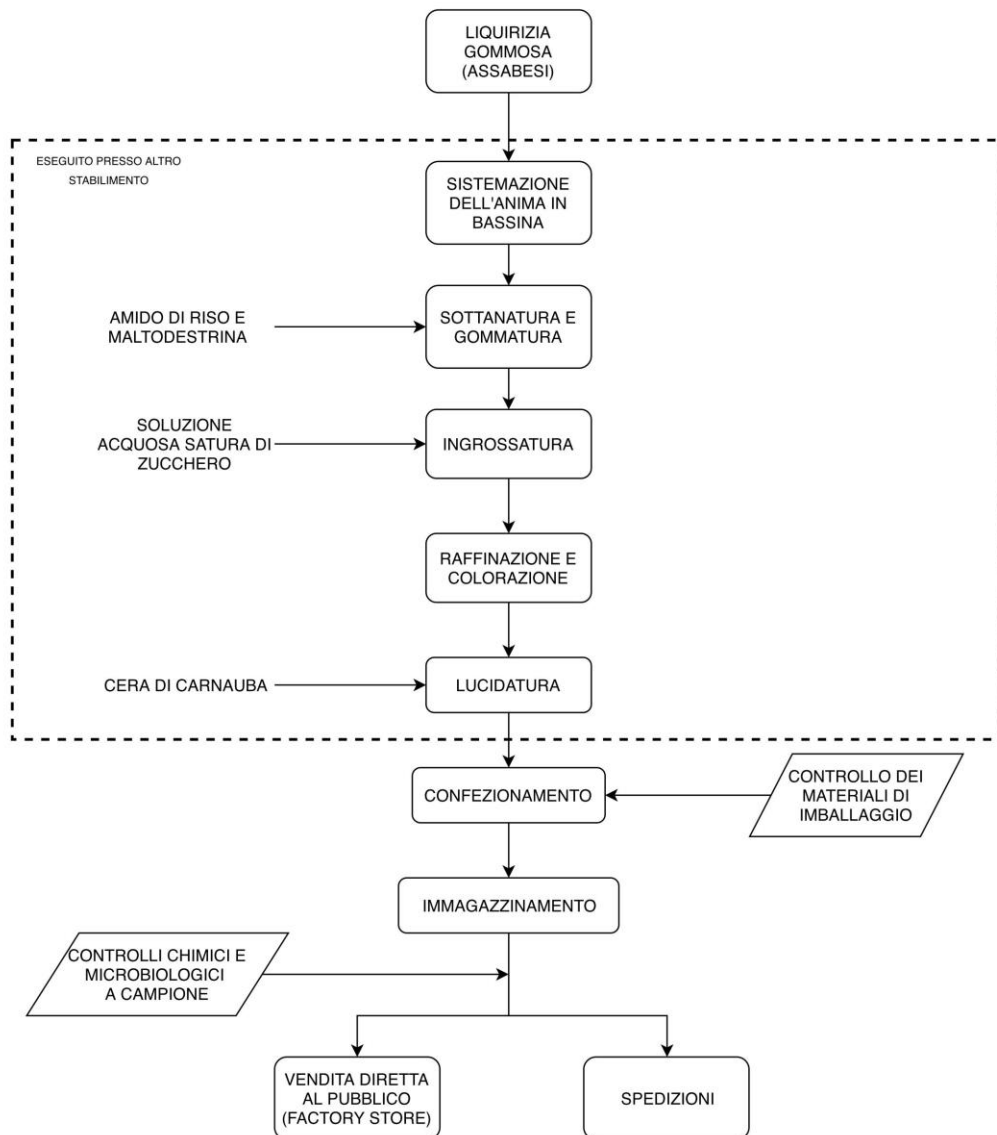




Amarelli
Fabbrica di Liquirizia S.r.l.
 Codice destinatario: 5RUO82D
 Pec: amarelli1731@legalmail.it
 P.iva: ITO1666680788

Stabilimento e Uffici:
 S.S. 106 - Contrada Amarelli
 87067 Rossano (CS)
 Tel: + 39 0983 511219
 Fax: + 39 0983 510512
 email: amarelli@amarelli.it
 www.amarelli.it

• **DIAGRAMMA DI FLUSSO**

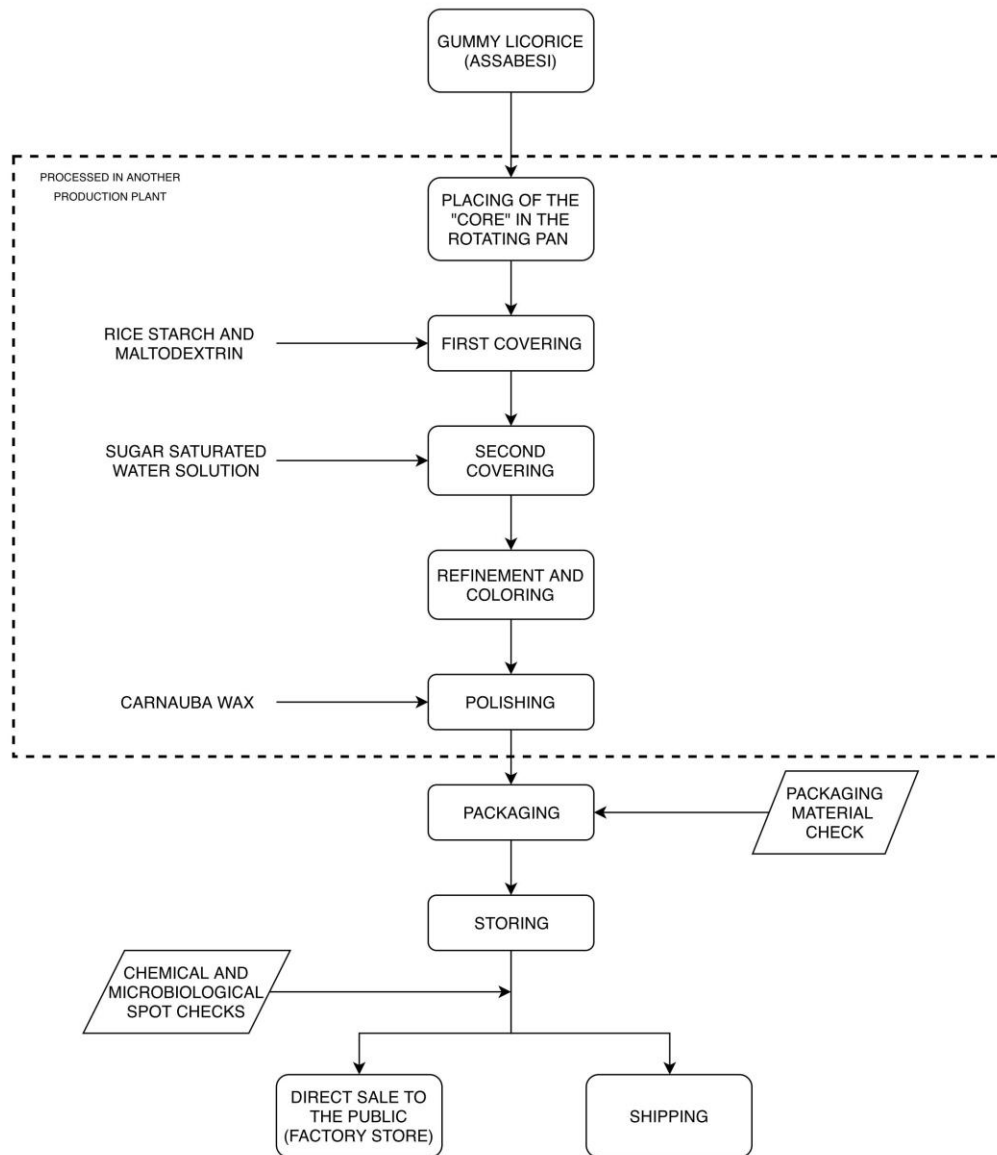




Amarelli
Fabbrica di Liquirizia S.r.l.
 Codice destinatario: 5RUO82D
 Pec: amarelli1731@legalmail.it
 P.iva: ITO1666680788

Stabilimento e Uffici:
 S.S. 106 - Contrada Amarelli
 87067 Rossano (CS)
 Tel: + 39 0983 511219
 Fax: + 39 0983 510512
 email: amarelli@amarelli.it
 www.amarelli.it

• **FLOW CHART**





Amarelli
Fabbrica di Liquirizia S.r.l.
 Codice destinatario: 5RUO82D
 Pec: amarelli1731@legalmail.it
 P.iva: ITO1666680788

Stabilimento e Uffici:
 S.S. 106 - Contrada Amarelli
 87067 Rossano (CS)
 Tel: + 39 0983 511219
 Fax: + 39 0983 510512
 email: amarelli@amarelli.it
 www.amarelli.it

| Revisione / Revision | Data / Date | Approvazione / Approval |
|---|-------------|-------------------------|
| 1 | 18/02/2019 | |
| 2 | 13/01/2020 | |
| 3 | 04/02/2020 | |
| Rev. 1 Prima emissione / First emission Rev. 2 Revisione generale / General revision Rev. 3 Aggiunta confezione da 60 g / Addition of the 60 g pack | | |

