



**Amarelli**  
**Fabbrica di Liquirizia S.r.l.**  
 Codice destinatario: 5RUO82D  
 Pec: amarelli1731@legalmail.it  
 P.iva: ITO1666680788

**Stabilimento e Uffici:**  
 S.S. 106 - Contrada Amarelli  
 87067 Rossano (CS)  
 Tel: + 39 0983 511219  
 Fax: + 39 0983 510512  
 email: amarelli@amarelli.it  
 www.amarelli.it



## SCHEDA TECNICA PRODOTTO



## PRODUCT SPECIFICATION SHEET

### Bianconeri



• <b>DENOMINAZIONE COMMERCIALE</b> Liquirizia Amarelli "Bianconeri"	• <b>PRODUCT NAME</b> Liquirizia Amarelli "Bianconeri"
• <b>TIPOLOGIA DI PRODOTTO</b> Liquirizia confettata	• <b>PRODUCT TYPOLOGY</b> Sugar-coated licorice
• <b>DESCRIZIONE</b> Pezzetti di liquirizia alla menta, confettati con un sottile strato di zucchero	• <b>DESCRIPTION</b> Pieces of licorice flavoured with mint and coated with a thin layer of sugar
• <b>CODICE DOGANALE</b> 17049099	• <b>CUSTOM CODE</b> 17049099

CODICE PRODOTTO / PRODUCT CODE	CODICE EAN / EAN CODE	UNITÀ DI VENDITA / SELLING UNIT	DIMENSIONI / DIMENSIONS H x L x P (cm) / H x L x W (cm)	NOTE
069	8013299101473	Espositore da 24 lattine da 20 g / Display of 24 tins of 20 g	6 x 19,8 x 12,5	
063	8013299001636	Espositore da 12 lattine da 50 g / Display of 12 tins of 50 g	6,4 x 20,2 x 13,1	
078	8013299004781	Espositore da 12 scatoline da 100 g / Display of 12 boxes of 100 g	10 x 22,5 x 14,8	
E15	8013299006013	Espositore da 10 sacchetti da 100 g / Display of 10 bags of 100 g	10 x 22,5 x 14,8	
615	8013299006662	Scatola di cartone da 12 astucci da 60 g / Carton Box of 12 cardboard boxes of 60 g	9 x 18 x 12,7	
015	8013299001247	Scatola da 1 kg / Box of 1 kg	6,6 x 17,2 x 14	
PV02009	8013299005245	Scatola da 500 g / Box of 500 g	4 x 20 x 13	Solo Factory Store / Only Factory Store

• Peso unitario del prodotto lordo: 37 g (Lattine da 20 g); 82 g (Lattine da 50 g); 120 g (Scatoline da 100 g); 102 g (Sacchetti da 100 g); 67,5 g (astuccio da 60 g); 550 g (Scatola da 500 g); 1,085 kg (Scatole da 1 kg)	• Unit gross weight: 37 g (Tins of 20 g); 82 g (Tins of 50 g); 120 g (Boxes of 100 g); 102 g (Bags of 100 g); 67,5 g (cardboard box of 60 g); 550 g (Box of 500 g); 1,085 kg (Box of 1 kg)
---	--





**Amarelli**  
**Fabbrica di Liquirizia S.r.l.**  
 Codice destinatario: 5RUO82D  
 Pec: amarelli1731@legalmail.it  
 P.iva: ITO1666680788

**Stabilimento e Uffici:**  
 S.S. 106 - Contrada Amarelli  
 87067 Rossano (CS)  
 Tel: + 39 0983 511219  
 Fax: + 39 0983 510512  
 email: amarelli@amarelli.it  
 www.amarelli.it

<ul style="list-style-type: none"> <li>Peso unitario del prodotto netto: Lattine da 20 g; Lattine da 50 g; Scatoline da 100 g; Sacchetti da 100 g; Astuccio da 60 g; Scatole da 500 g; Scatole da 1 kg</li> </ul>	<ul style="list-style-type: none"> <li>Unit net weight: Tins of 20 g; Tins of 50 g; Boxes of 100 g; Bags of 100 g; Carboard box of 60 g; Box of 500 g; Box of 1 kg</li> </ul>
<ul style="list-style-type: none"> <li>Peso espositore / scatola di cartone: 0,925 kg (24 x lattine da 20 g), 1,04 kg (12 x lattine da 50 g), 1,55 kg (12 x scatoline da 100 g), 1,25 kg (10 x sacchetti da 100 g); 883 g (12 x astucci da 60 g)</li> </ul>	<ul style="list-style-type: none"> <li>Weight of display / Carton Box: 0,925 kg (24 x tins of 20 g), 1,04 kg (12 x tins of 50 g), 1,55 kg (12 x boxes of 100 g), 1,25 kg (10 x bags of 100 g); 883 g (12 x cardboard box of 60 g)</li> </ul>
<ul style="list-style-type: none"> <li><b>MODALITÀ DI IMPIEGO</b> Prodotto finito destinato al consumatore finale</li> </ul>	<ul style="list-style-type: none"> <li><b>INTENDED USE</b> Finished product ready for end-consumer</li> </ul>
<ul style="list-style-type: none"> <li><b>INGREDIENTI</b> Zucchero, amido di patata, liquirizia, amidi di mais e riso, aromi naturali di menta e vaniglia</li> </ul>	<ul style="list-style-type: none"> <li><b>INGREDIENTS</b> Sugar, potato starch, licorice, corn and rice starches, natural flavours of mint and vanilla</li> </ul>
<ul style="list-style-type: none"> <li><b>INFORMAZIONI NUTRIZIONALI</b></li> </ul>	<ul style="list-style-type: none"> <li><b>NUTRITION FACTS</b></li> </ul>

**Valori nutrizionali medi per 100 g di prodotto / Nutritional values (for 100 g)**

Valori energetici / Energy	Kcal 364 = 1545 Kj
Grassi / Fats di cui / of which:	0.3 g
Acidi grassi saturi / Saturated fats	0.1 g
Carboidrati / Carbohydrates di cui / of which :	85 g
Zuccheri / Sugars	61 g
Fibre alimentari / Food Fibers	4.6 g
Proteine / Proteins	3.4 g
Sale / Salt	0.18 g

**CARATTERISTICHE CHIMICO-FISICHE / CHEMICAL AND PHYSICAL CHARACTERISTICS**

Parametro / Parameter	Valori di riferimento / Reference Values
Umidità / Moisture	11.0 % max
Acido Glicirrizinico / Glycyrrhizinic acid	1.0 % max
Ocratossina A / Ochratoxin A	80 µg/kg max

**CARATTERISTICHE MICROBIOLOGICHE / MICROBIOLOGICAL SPECIFICATIONS**

Parametro / Parameter	Valori di riferimento / Reference Values
Muffe e Lieviti / Yeasts and molds	100 ufc/g Max
Salmonella spp.	Assente / Absent in 25.0 g
Stafilococco spp. / Staphylococcus spp.	100 ufc/g Max
Listeria monocytogenes	Assente / Absent in 25.0 g
Escherichia coli	10 ufc/g Max



**Amarelli**  
**Fabbrica di Liquirizia S.r.l.**  
 Codice destinatario: 5RU082D  
 Pec: amarelli1731@legalmail.it  
 P.iva: ITO1666680788

**Stabilimento e Uffici:**  
 S.S. 106 - Contrada Amarelli  
 87067 Rossano (CS)  
 Tel: + 39 0983 511219  
 Fax: + 39 0983 510512  
 email: amarelli@amarelli.it  
 www.amarelli.it

ALLERGENI / ALLERGENS	PRESENZA / PRESENCE		ASSENZA / ABSENCE (*)
	come INGREDIENTE / As a INGREDIENT	come CONTAMINANTE / As a CONTAMINATION	
Cereali contenenti glutine (cioè grano, segale, orzo, avena, farro, kamut o loro ceppi ibridi) e prodotti a base di cereali contenenti glutine <i>Cereals containing gluten (I.E. grain, rye, barley, oat, spelt, kamut or their hybrids) and products thereof</i>			SI / YES
Uova e prodotti a base di uova <i>Eggs and products thereof</i>			SI / YES
Arachidi e prodotti a base di arachidi <i>Peanuts and products thereof</i>			SI / YES
Latte e prodotti a base di latte <i>Milk and products thereof</i>			SI / YES
Frutta a guscio e prodotti derivati (cioè mandorle, nocciole, pistacchi, noci comuni, noci d'Acajou, noci pecan, noci del Brasile, noci del Queensland, ecc.) <i>Nuts and products thereof (I.E. almonds, hazelnuts, pistachios, walnuts, cashew nuts, pecan nuts, Brazil nuts, Queensland nuts, etc.)</i>			SI / YES
Soia e prodotti a base di soia <i>Soy and products thereof</i>			SI / YES
Sedano e prodotti a base di sedano / <i>Celery and products thereof</i> Senape e prodotti a base di senape / <i>Mustard and products thereof</i> Semi di sesamo e prodotti a base di sesamo / <i>Sesame seeds and products thereof</i> Anidride solforosa e solfiti in concentrazione superiore a 10mg/kg, espressi come SO <sub>2</sub> / <i>Sulphur dioxide and sulphites in a superior concentration to 10mg/kg, expressed as SO<sub>2</sub></i> Lupino e prodotti a base di lupino / <i>Lupins and products thereof</i> Molluschi e prodotti a base di molluschi / <i>Molluscs and products thereof</i> Crostacei e prodotti a base di crostacei / <i>Crustaceans and products thereof</i> Pesce e prodotti a base di pesce / <i>Fish and products thereof</i>			Assenza perché non utilizzati / <i>Absent because not used</i>

(\*) MINORE LIMITE DI RILEVABILITA' DEL METODO UTILIZZATO / BELOW THE DETECTION LIMIT OF THE USED METHOD



**Amarelli**  
**Fabbrica di Liquirizia S.r.l.**  
 Codice destinatario: 5RUO82D  
 Pec: amarelli1731@legalmail.it  
 P.iva: ITO1666680788

**Stabilimento e Uffici:**  
 S.S. 106 - Contrada Amarelli  
 87067 Rossano (CS)  
 Tel: + 39 0983 511219  
 Fax: + 39 0983 510512  
 email: amarelli@amarelli.it  
 www.amarelli.it

<ul style="list-style-type: none"> <li>• <b>PROCESSO PRODUTTIVO</b>          Il processo produttivo consiste nella confettatura dell'anima, nello specifico tronchiligh aromatizzati alla menta, in caldaie dette bassine.</li> </ul>	<ul style="list-style-type: none"> <li>• <b>PRODUCTION PROCESS</b>          The production process consists in the preparation of the flavoured licorice core, followed by the sugar coating phase inside rotating pan.</li> </ul>
<ul style="list-style-type: none"> <li>• <b>MODALITA' DI STOCCAGGIO E DI CONSERVAZIONE</b>          Si raccomanda di conservare il prodotto in <b>luogo fresco ed asciutto</b>, a una temperatura <b>18 – 25 °C</b> e <b>U.R. 55-65%</b> e di mantenere la confezione integra, lontano da fonti di calore dirette e/o indirette, fonti di luce intensa naturale o artificiale e proteggerle da sbalzi di temperatura repentini.</li> </ul>	<ul style="list-style-type: none"> <li>• <b>STORAGE CONDITIONS</b>          The product should be stored in a <b>cool and dry place</b> at a temperature of <b>18 - 25 ° C</b> and <b>R.H. 55-65%</b> and the packaging should be kept intact and away from direct and/or indirect heat sources, natural or artificial bright light sources, and it should be protected from sudden temperature changes.</li> </ul>
<ul style="list-style-type: none"> <li>• <b>TEMPO DI CONSERVAZIONE</b>          La data di scadenza (tre anni) è applicabile al prodotto se conservato osservando le condizioni raccomandate.</li> </ul>	<ul style="list-style-type: none"> <li>• <b>SHELF LIFE</b>          The expiration date (three years ) refers to the product stored observing the recommended conditions.</li> </ul>

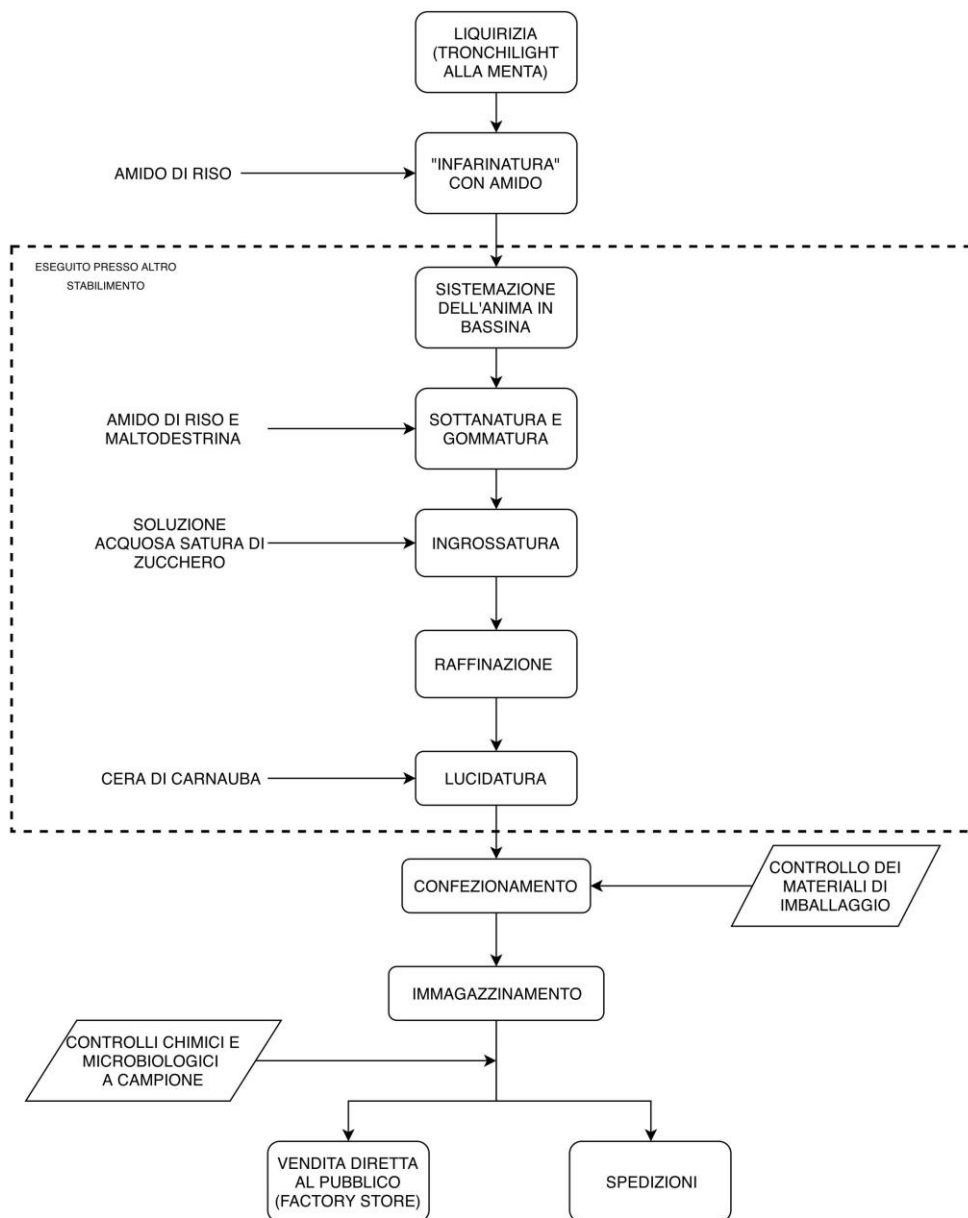




**Amarelli**  
**Fabbrica di Liquirizia S.r.l.**  
 Codice destinatario: 5RUO82D  
 Pec: amarelli1731@legalmail.it  
 P.iva: ITO1666680788

**Stabilimento e Uffici:**  
 S.S. 106 - Contrada Amarelli  
 87067 Rossano (CS)  
 Tel: + 39 0983 511219  
 Fax: + 39 0983 510512  
 email: amarelli@amarelli.it  
 www.amarelli.it

• **DIAGRAMMA DI FLUSSO**

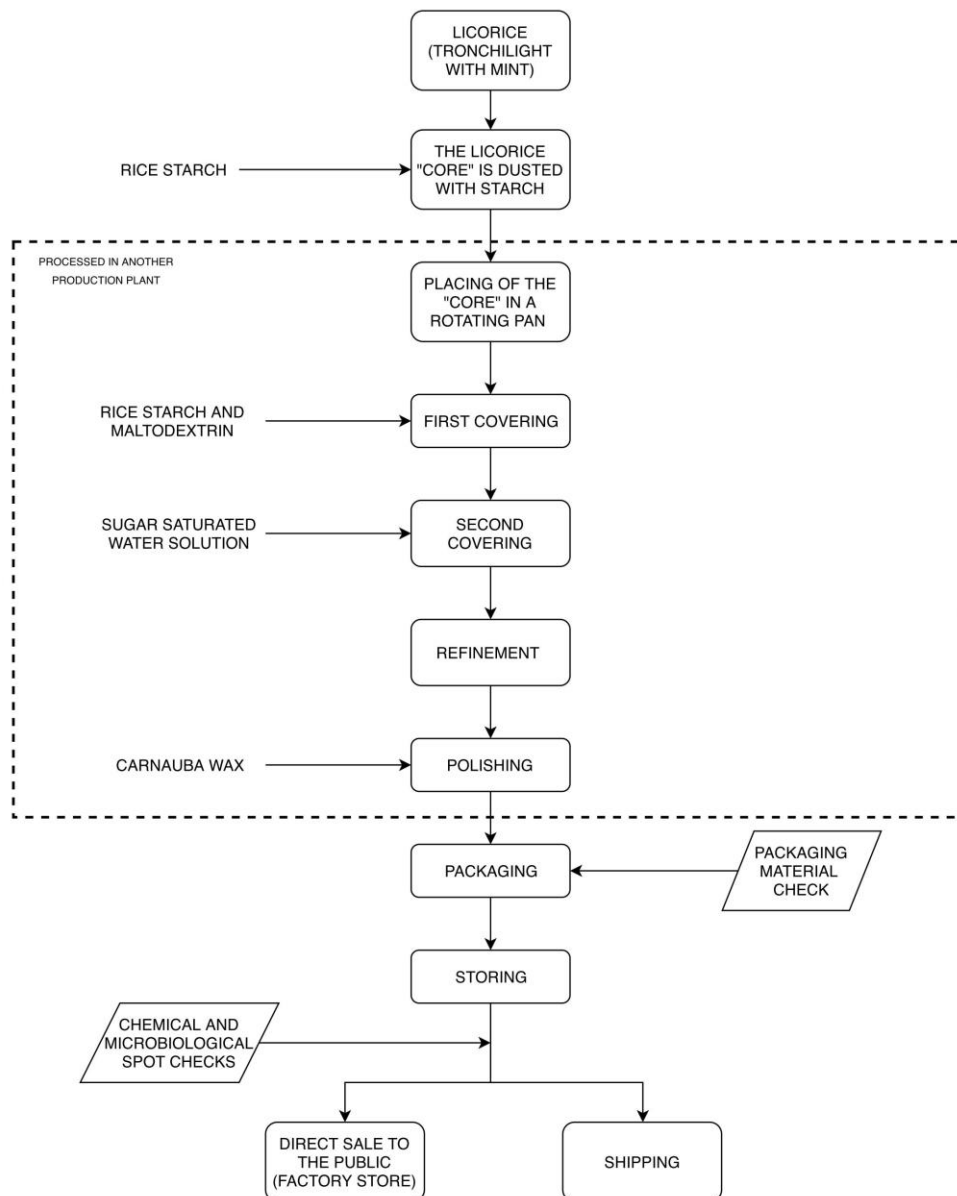




**Amarelli**  
**Fabbrica di Liquirizia S.r.l.**  
 Codice destinatario: 5RUO82D  
 Pec: amarelli1731@legalmail.it  
 P.iva: ITO1666680788

**Stabilimento e Uffici:**  
 S.S. 106 - Contrada Amarelli  
 87067 Rossano (CS)  
 Tel: + 39 0983 511219  
 Fax: + 39 0983 510512  
 email: amarelli@amarelli.it  
 www.amarelli.it

• **FLOW CHART**





**Amarelli**  
**Fabbrica di Liquirizia S.r.l.**  
 Codice destinatario: 5RUO82D  
 Pec: amarelli1731@legalmail.it  
 P.iva: ITO1666680788

**Stabilimento e Uffici:**  
 S.S. 106 - Contrada Amarelli  
 87067 Rossano (CS)  
 Tel: + 39 0983 511219  
 Fax: + 39 0983 510512  
 email: amarelli@amarelli.it  
 www.amarelli.it

Revisione / Revision	Data / Date	Approvazione / Approval
1	18/02/2019	
2	13/01/2020	
3	04/02/2020	
Rev. 1 Prima emissione / First emission Rev. 2 Revisione generale / General revision Rev. 3 Aggiunta confezione da 60 g / Addition of the 60 g pack		

