


	<b>Paolo Lazzaroni &amp; Figli SpA- Saronno – Italia</b> <b>SCHEDA TECNICA/ DATA SHEET</b> <b>PANETTONE AMARETTO 750g</b> <b>Panettone Macaron 750g</b>	Data emissione: 18 /06/19 Data revisione: 1 autore: FT
---	--	--

## 1. GENERALITA'

CODICE PRODOTTO /PRODUCT CODE	DPANEA750
DENOMINAZIONE	PANETTONE AMARETTO 750g INCARTATO A MANO /panettone filled with amaretto cream 750g handly wrapped
DESCRIZIONE/description	<b>PRODOTTO DA FORNO LIEVITATO FARCITO CON CREMA ALL'AMARETTO, DECORATO CON CIOCCOLATO FONDENTE E GRANELLA DI AMARETTI, SENZA UVETTA E SENZA AGRUMI CANDITI/ Naturally leavened oven backed product filled with macaron flavoured cream, decorated with plain chocolate and macaron grains, without sultanas and candied citrus fruits.</b>
DIMENSIONI/dimensions (cm)	22x15h
PESO NETTO/Net weight	<b>750g(peso netto)/(e)peso netto secondo il valore medio di prodotti preconfezionati //each 750g net weight/ whole net weight as per average Net Weight</b>
Descrizione/ foto 	<b>Prodotto dolciario da forno ottenuto per lievitazione naturale.</b> <b>Forma:</b> base cilindrica che termina a cupola con crosta superiore screpolata e tagliata in modo caratteristico. <b>Colore:</b> marrone da ambrato a scuro. <b>Sapore:</b> aroma tipico di lievitazione a pasta acida arricchito dalla profumata crema al amaretto. <b>Texture:</b> pasta morbida di struttura soffice ad alveolatura allungata. // <i>Baked confectionery product obtained by naturally oven leavened.          Shape: cylindrical base ending in a dome with cracked top crust and cut in a characteristic way. Color: brown from amber to dark. Flavor: typical leavening flavor an acidic pastry enriched with scented amaretto cream. Consistency: soft texture of soft structure with elongated alveolation.</i>
NOMENCLATURA DOGANALE	<b>19059070</b>

## 2. LISTA INGREDIENTI/ ingredients

LISTA INGREDIENTI	<b>Prodotto dolciario da forno a lievitazione naturale.</b> Ingredienti: farina di <b>frumento</b> , <b>uova</b> fresche, crema aromatizzata all'amaretto 14.5% (sciroppo di glucosio, zucchero, acqua, polvere di amaretto 5%( zucchero, mandorle armelline, albume d'uovo, lattosio e proteine del latte, agente lievitante: carbonato acido di sodio), aromi naturali) <b>latte</b> condensato zuccherato (latte parzialmente scremato concentrato, zucchero), alcool, amido di mais modificato, Colorante: E150a – E150d, gelificante: pectina, aromi naturali, conservante: potassio sorbato)zucchero, <b>burro</b> , <b>latte</b> , cioccolato fondente 8% (zucchero, pasta di cacao, burro di cacao, emulsionante: lecitina di girasole, aroma naturale di vaniglia), granella di amaretto 3% (zucchero, <b>mandorle</b> armelline, <b>albume</b> d'uovo, agenti lievitanti (bicarbonato di ammonio - carbonato di sodio) aromi), lievito naturale ( <b>frumento</b> ), emulsionanti: mono e digliceridi degli acidi grassi, aromi naturali, sale, burro di cacao. Può contenere altra <b>frutta a guscio</b> e <b>soia</b> .
Ingredients	<i>Ingredients: wheat flour, fresh eggs, amaretto flavoured cream 14.5% (glucose syrup, sugar, water, powdered macaron 5% ( sugar, armelline almonds, egg white, lactose and milk protein, leavening agent: sodium carbonate, natural flavours) sweetened</i>

	<p align="center"><b>Paolo Lazzaroni &amp; Figli SpA- Saronno – Italia</b>  <b>SCHEDA TECNICA/ DATA SHEET</b>  <b>PANETTONE AMARETTO 750g</b>  <b>Panettone Macaron 750g</b></p>	<p>Data emissione: 18 /06/19  Data revisione: 1  autore: FT</p>
---	--	---

	<p><i>condensed milk (partially skimmed concentrated milk, sugar), alcohol, modified corn starch, coloring agent: E150a – E150d, gelly agents: pectin, natural flavours, preservative: potassium sorbate) sugar, butter, milk, plain chocolate 8% (sugar, cocoa paste, cocoa butter, emulsifier: sunflower lecithin, natural vanilla flavour), macron grains 3% (sugar, armelline almonds, egg whites, leavening agents (ammonium bicarbonate - sodium carbonate) flavorings), natural yeast (wheat), emulsifiers: mono and diglycerids of fatty acids, natural flavourings, salt, cocoa butter. It may contain other nuts and soy.</i></p>
--	---

- **AROMI /FLAVOURS:** presenti naturali/ present all natural.
- **Imballaggio secondo Reg 76/211/CEE peso medio preconfezionati e successive Dir 2007/45/CE/** Product is packed to average weight as per Reg 76/211/CEE and Dir 2007/45/CE.

**3. MODALITA' DI CONSERVAZIONE E SHELF LIFE /storage instructions and shelf life:**

<b>Modalità di conservazione/storage conditions</b>	Temperatura ambiente: conservare il prodotto nella sua confezione originale in luogo asciutto e fresco// Keep in a dry and cool place/room temperature in its own packing
<b>Modo indicazione scadenza e lotto/date and Lot code indication</b>	<b>Data/BB:</b> data: GG/MM/AAAA date / DD/MM/YYYY <b>Codice Lotto:</b> L ABBB - A: anno di produzione (es: 7= 2017); B: giorno di produzione dell'anno giuliano (es.: 365=31/12/2017). <b>Lotto Code:</b> L ABBB - A: year of production (ex: 7 = 2017); B: day of production of the Julian year (eg: 365 = 31/12/2017).
<b>Shelf life (dalla data di Produzione)/maximum shelf life from date of manufacture</b>	<b>Da consumarsi preferibilmente entro 8 mesi</b> Best before 8 months
<b>Shelf life dalla data di apertura pacchetto/Shelf life from opening of package:</b>	NA
<b>Shelf life dalla spedizione/Maximum shelf life from delivery</b>	NA
<b>Localizzazione del Lotto e scadenza/location of date and lot code on packaging:</b>	Il lotto e la data di scadenza sono posizionati sul retro o sul fondo della confezione../lot code and BB are located on rear/bottom side of ..

**4. IMBALLAGGIO/PACKAGING:**

Imballo primario/primary packaging	Panettone in flow pack : 0.038 mm polipropilene trasparente : yy g ( peso tara) Fondello panettone in carta di pura cellulosa: yyg (peso tara) Incarto idoneo al contatto alimentare secondo la più recente normativa Reg UE 10/2011// Panettone in flow pack: 0.038 mm transparent polypropylene: yy g (tare weight) Panettone pad in pure cellulose paper: yyg (tare weight) Suitable for food contact according to the most recent EU Reg. 10/2011
------------------------------------	---

	<b>Paolo Lazzaroni &amp; Figli SpA- Saronno – Italia</b> <b>SCHEDA TECNICA/ DATA SHEET</b> <b>PANETTONE AMARETTO 750g</b> <b>Panettone Macaron 750g</b>	Data emissione: 18 /06/19 Data revisione: 1 autore: FT
---	--	--

<b>Imballo secondario</b>	Dipende da codice articolo ( vedi retro scheda o scheda logistica); <i>depends on item code</i>
---------------------------	---

**5. PARAMETRI CHIMICI E FISICI:**

<b>Umidità/moisture</b>	23% ±2
<b>pH</b>	5.8 ± 0.2
<b>Aw:</b>	0,880

**6. VALORI MICROBIOLOGICI**

<b>Carica batterica a 30°/TBC at 30°C</b>	≤ 3.000 ufc/g
<b>Lieviti e Muffe /Yeast and moulds</b>	≤ 200 ufc/g
<b>Salmonella spp.</b>	Assente/25g // absent/25g
<b>Staphylococcus aureus</b>	Assente/1g // absent/1g
<b>Enterobacter</b>	<10 ufc/g

**7. ANALISI NUTRIZIONALI:/Nutrition facts (rif. Rev))**

Valori medi riferiti a 100g *average values for 100g/ (riferim.: Regolamento UE 1169/2011 del 25/10/2011)*

<b>DICHIARAZIONE NUTRIZIONALE</b>	
<b>Nutrition Declaration Déclaration Nutritionnelle Nährwertdeklaration</b>	
Valori Medi - Average Values Valeurs Moyennes - Durchschnittswert (100g)	
<b>Energia - Energy - Énergie - Energie</b>	<b>1603 Kj / 382 Kcal</b>
<b>Grassi - Fats - Graisses - Fett</b>	<b>17 g</b>
<small>di cui acidi grassi saturi - of which saturated fatty acids - dont acides gras saturés - davon gesättigte Fettsäuren</small>	<b>8,7 g</b>
<b>Carboidrati - Carbohydrates - Glucides - Kohlenhydrate</b>	<b>50 g</b>
<small>di cui zuccheri - of which sugar - dont sucres - davon zucker</small>	<b>26 g</b>
<small>di cui polioli - of which polyols - dont polyols - davon polyole</small>	<b>g</b>
<small>di cui amidi - of which sugar - dont sucres - davon zucker</small>	<b>g</b>
<b>Fibre - fiber - fibres alimentaires - ballaststoffe</b>	<b>0,8 g</b>
<b>Proteine - Proteins - Protéines - EiweiB</b>	<b>6,9 g</b>
<b>Sale - Salt - Sel - Salz</b>	<b>0,44 g</b>



**Paolo Lazzaroni & Figli SpA- Saronno – Italia**  
**SCHEDA TECNICA/ DATA SHEET**  
**PANETTONE AMARETTO 750g**  
**Panettone Macaron 750g**

Data emissione: 18 /06/19  
Data revisione: 1  
autore: FT

<b>8. GRUPPI DIETETICI specifici/suitability for specific DIETARY GROUPS</b>		
<b>Vegetariani/vegetarian</b>	yes	
<b>Vegan</b>	no	Latte in polvere, uovo/milk powder and egg
<b>Celiaci/Coeliacs</b>	no	Frumento/wheat

	<b>Paolo Lazzaroni &amp; Figli SpA- Saronno – Italia</b> <b>SCHEDA TECNICA/ DATA SHEET</b> <b>PANETTONE AMARETTO 750g</b> <b>Panettone Macaron 750g</b>	Data emissione: 18 /06/19 Data revisione: 1 autore: FT
---	--	--

## 9. ALLERGENI e OGM

**Allergeni:** In ottemperanza al Regolamento UE 1169/2011 del 25/10/2011 / in compliance with EU Regulation 1169/2011 of 25/10/2011.

**OGM :** In accordo con il Reg CE. 1830/2003 e Reg. 1829/2003 il prodotto è dichiarabile come **NO OGM/OGM free /product can be declared NO OGM/OGM free as for Reg. EU 1830/2003**

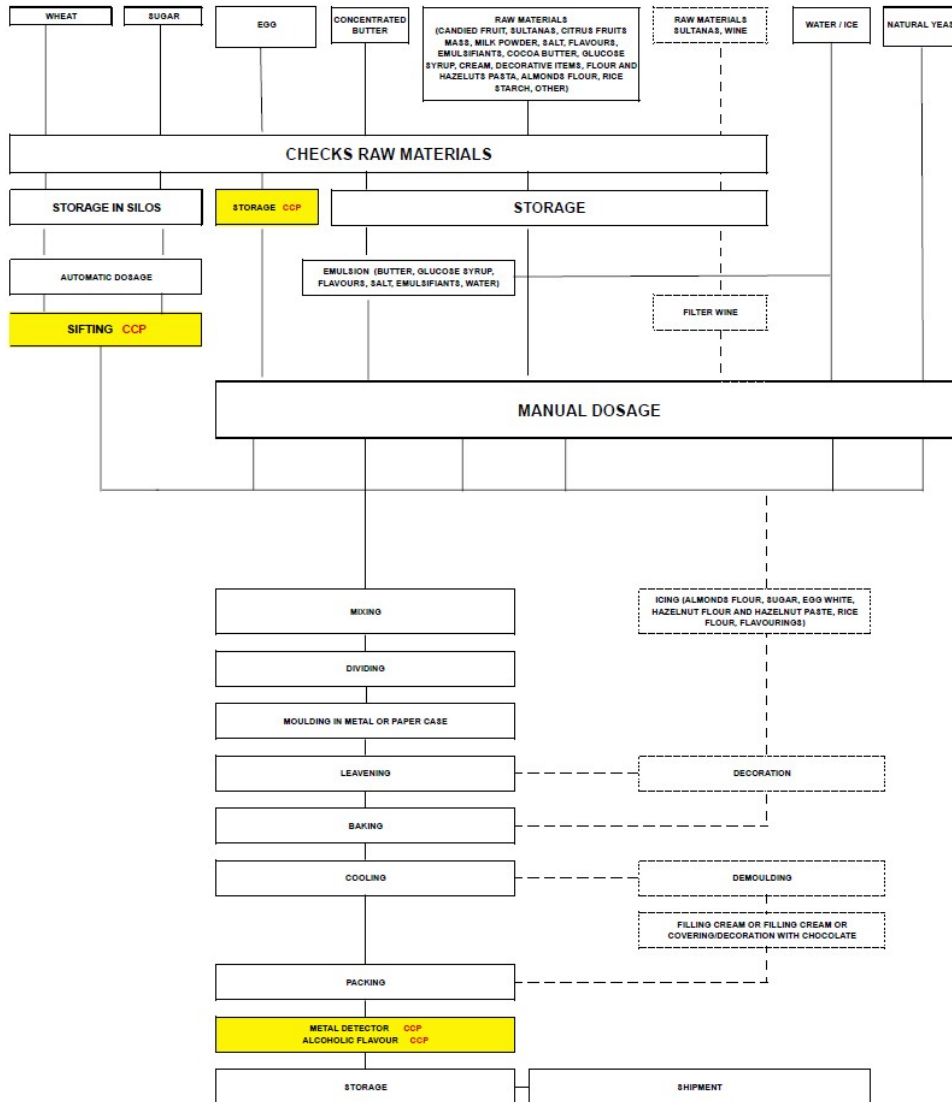
CONTIENE/contains	SI yes	NO	Possibile/ possible	breve descrizione	CONTIENE/contains	SI	N O	possibi le	Breve descrizione
Cereali contenenti glutine e prodotti derivati/cereals containing gluten and products thereof	X			Frumento Presenti in ricetta/ weath present in reciepe	Frutta a guscio e cioè:/Nuts and products thereof		X	X	Prodotti contenenti lavorati con frutta a guscio sulla stessa linea/other products containing tree nuts are processed on the same line
frumento/wheat	X			Farina di frumento/ lievito (frumento)// Wheat flour / yeast (wheat)	Mandorle/Almond			x	
segale/rye		X			Nocciole/Hazelnut			x	
orzo/barley		X			Noci comuni/Walnut		X		
avena/oat		X			Noci di acagiù/Cashew		X		
farro/spelt		X			Noci pecan/Pecan		X		
Kamut		X			Noci del Brasile/Brazil nut		X		
Crostacei e prodotti a base di crostacei/Crustaceans and products thereof		X			Pistacchi/Pistachio			x	
Uova e prodotti a base di uova/Eggs and products thereof	X			Uova fresche/ tuorlo d'uovo // Fresh eggs / egg yolk	Noci del Queensland/Macadamia		X		
Pesce e prodotti a base di pesce/Fish and products thereof		X			Sedano e prodotti a base di sedano/Celery and products thereof		X		
Arachidi e prodotti a base di arachidi/Peanuts and products thereof		X			Senape e prodotti a base di senape/Mustard and products thereof		X		
Soia e prodotti a base di soia/Soy and products thereof		X	X	Presente nel sito produttivo/ present in the production line	Semi di sesame e prodotti a base di semi di sesamo/Sesame seeds and products thereof		X		
Latte e prodotti a base di latte ( lattosio incluso)/Milk and products thereof	X			Latte in polvere/ milk powder	Anidride solforosa e solfiti in concentrazione > a 10 mg/kg/ Sulphur dioxide and sulfites if > to 10 mg/kg		X		
Molluschi e prodotti a base di molluschi/ Mollusc and products thereof		X			Lupino e prodotti a base di lupino/ Lupins and products therof		X		



**Paolo Lazzaroni & Figli SpA- Saronno – Italia**  
**SCHEDA TECNICA/ DATA SHEET**  
**PANETTONE AMARETTO 750g**  
**Panettone Macaron 750g**

Data emissione: 18 /06/19  
 Data revisione: 1  
 autore: FT

**10. DIAGRAMMA DI FLUSSO**



**CONTROLLATO E APPROVATO in data**  
**18/06/2019**