



	<b>Paolo Lazzaroni &amp; Figli SpA- Saronno – Italia</b> <b>SCHEDA TECNICA/ DATA SHEET</b> <b>PANETTONE CLASSICO 750g</b> <b>PATTINATORI</b>	Data emissione: 24/04/2020 Data revisione: 0 autore: FT
---	---	---

## 1. GENERALITA'

<b>CODICE PRODOTTO /PRODUCT CODE</b>	<b>DPANELPA750</b>
<b>DENOMINAZIONE</b>	<b>PANETTONE CLASSICO METAL TIN PROMENADE</b> /panettone classic metal tin PROMENADE
<b>DESCRIZIONE/description</b>	<b>PRODOTTO DA FORNO LIEVITATO CON UVETTA e FRUTTA CANDITA/</b> <i>Naturally leavened oven backed product with raisins and candied fruit</i>
<b>DIMENSIONI/dimensions (cm)</b>	22x16h cm
<b>PESO NETTO/Net weight</b>	<b>750g (peso netto)/(E)peso netto secondo il valore medio di prodotti preconfezionati</b> //each 750g net weight/ whole net weight as per average Net Weight
<b>Descrizione/ foto</b>  	<b>Prodotto dolciario da forno ottenuto per lievitazione naturale.</b> <b>Forma:</b> base cilindrica che termina a cupola con crosta superiore screpolata e tagliata in modo caratteristico. Colore: marrone da ambrato a scuro. <b>Sapore:</b> aroma tipico di lievitazione a pasta acida con punte di dolce in corrispondenza dell'uvetta e di agrume in corrispondenza dei canditi. <b>Texture:</b> pasta morbida di struttura soffice ad alveolatura allungata. // <i>Baked confectionery product obtained by naturally oven leavened.</i> <i>Shape: cylindrical base ending in a dome with cracked top crust and cut in a characteristic way.</i> <i>Color: outside brown from amber to dark, inside yellow.</i> <i>Flavor: typical leavening flavor an acidic pastry with sweet tips, uniformly distributed, in correspondence of the raisin and citrus in correspondence of the candied fruit. Consistency: soft texture of soft structure with elongated alveolation.</i>
<b>NOMENCLATURA DOGANALE</b>	<b>19059070</b>

## 2. LISTA INGREDIENTI/ ingredients

<b>LISTA INGREDIENTI</b>  <b>Ingredients</b>	<b>Prodotto dolciario da forno a lievitazione naturale.</b> Ingredienti: farina di <b>frumento</b> , uva sultanina 13%, acqua, zucchero, <b>burro</b> , scorza d'arancia candite 9% (scorze d'arancia, sciroppo di glucosio fruttosio, zucchero) lievito naturale ( <b>frumento</b> ), tuorlo d' <b>uova</b> fresche, emulsionanti: mono e di-gliceridi degli acidi grassi, sale, aromi, <b>latte</b> scremato in polvere. Può contenere <b>frutta a guscio</b> e <b>soia</b> . Per <b>allergeni</b> : vedi ingredienti in <b>grassetto</b> . <i>Naturally leavened oven confectionery product.</i> <i>Ingredients: wheat flour, sultanas 13%, water, sugar, <b>butter</b>, candied orange peel 9% (orange peel, glucose syrup, sugar) natural yeast (wheat), <b>egg</b> yolk fresh, emulsifiers: mono and di-glycerides of fatty acids, salt, flavorings, skimmed <b>milk</b> powder. It may contain <b>nuts</b> and <b>soy</b>. For allergens: see ingredients in <b>bold</b>.</i>
--	---

	<b>Paolo Lazzaroni &amp; Figli SpA- Saronno – Italia</b> <b>SCHEDA TECNICA/ DATA SHEET</b> <b>PANETTONE CLASSICO 750g</b> <b>PATTINATORI</b>	Data emissione: 24/04/2020 Data revisione: 0 autore: FT
---	---	---

- **AROMI /FLAVOURS:** presenti naturali/ non naturali // present natural/ non natural.
- **Imballaggio secondo Reg 76/211/CEE peso medio preconfezionati e successive Dir 2007/45/CE/**  
Product is packed to average weight as per Reg 76/211/CEE and Dir 2007/45/CE.

### 3. MODALITA' DI CONSERVAZIONE E SHELF LIFE /storage instructions and shelf life:

<b>Modalità di conservazione/storage conditions</b>	Temperatura ambiente: conservare il prodotto nella sua confezione originale in luogo asciutto e fresco// Keep in a dry and cool place/room temperature in its own packing
<b>Modo indicazione scadenza e lotto/date and Lot code indication</b>	<b>Data/BB:</b> data: GG/MM/AAAA date / DD/MM/YYYY <b>Codice Lotto:</b> L AABBB hh:mm - A: anno di produzione (es: 7= 2017); B: giorno di produzione dell'anno giuliano (es.: 365=31/12/2017); hh:mm orario di confezionamento. <i>Lotto Code: L AABBB hh:mm - A: year of production (ex: 7 = 2017); B: day of production of the Julian year (eg: 365 = 31/12/2017), hh:mm packaging time.</i>
<b>Shelf life (dalla data di Produzione)/maximum shelf life from date of manufacture</b>	<b>Da consumarsi preferibilmente entro 9 mesi</b> Best before 9 months
<b>Localizzazione del Lotto e scadenza/location of date and lot code on packaging:</b>	Il lotto e la data di scadenza sono posizionati sul retro o sul fondo della confezione./lot code and BB are located on rear/bottom side of .

### 4. IMBALLAGGIO/PACKAGING:

<b>Imballo primario/primary packaging</b>	Panettone in flow pack : 0.038 mm polipropilene trasparente : 11 g ( peso tara) Fondello panettone in carta di pura cellulosa: 10.3g (peso tara) Incarto idoneo al contatto alimentare secondo la più recente normativa Reg UE 10/2011// Panettone in flow pack: 0.038 mm transparent polypropylene: 11 g (tare weight) Panettone pad in pure cellulose paper: 10.3g (tare weight) Suitable for food contact according to the most recent EU Reg. 10/2011
<b>Imballo secondario</b>	Scatola in latta/ tin box

	<b>Paolo Lazzaroni &amp; Figli SpA- Saronno – Italia</b> <b>SCHEDA TECNICA/ DATA SHEET</b> <b>PANETTONE CLASSICO 750g</b> <b>PATTINATORI</b>	Data emissione: 24/04/2020 Data revisione: 0 autore: FT
---	---	---

#### 5. PARAMETRI CHIMICI E FISICI:

Umidità/moisture	24% ±4
pH	5.0 ± 1.0
Aw:	0,80-0,90
Aflatossine B1+B2+G1+G2	<4 ppb
OGM	assenti

#### 6. VALORI MICROBIOLOGICI

Carica batterica a 30°/TBC at 30°C	≤ 3.000 ufc/g
Lieviti e Muffe /Yeast and moulds	≤ 1000 ufc/g

#### 7. ANALISI NUTRIZIONALI:/Nurtrition facts (rif. Rev03 del 28/03/2018)

Valori medi riferiti a 100g *average values for 100g/* (riferim.: Regolamento UE 1169/2011 del 25/10/2011)

#### DICHIARAZIONE NUTRIZIONALE / Nutrition Declaration

##### Valori medi/ Average Values (100g)

Energia/ Energy	1534 Kjoule
	365 Kcal
Grassi/ Fats	13 g
Di cui acidi grassi saturi/of which saturated fatty acids	8.0 g
Carboidrati/ Carbohydrates	55 g
Di cui zuccheri/ of which sugar	25 g
Fibre/ fiber	2.0 g
Proteine/ proteins	6.0 g
Sale/ salt	0.37 g

#### 8. GRUPPI DIETETICI specifici/suitability for specific DIETARY GROUPS

Vegetariani/vegetarian	yes	
Vegan	no	Latte in polvere, uovo/milk powder and egg
Celiaci/Coeliacs	no	Frumento/ wheat

	<b>Paolo Lazzaroni &amp; Figli SpA- Saronno – Italia</b> <b>SCHEDA TECNICA/ DATA SHEET</b> <b>PANETTONE CLASSICO 750g</b> <b>PATTINATORI</b>	Data emissione: 24/04/2020 Data revisione: 0 autore: FT
---	---	---

## 9. **ALLERGENI e OGM**

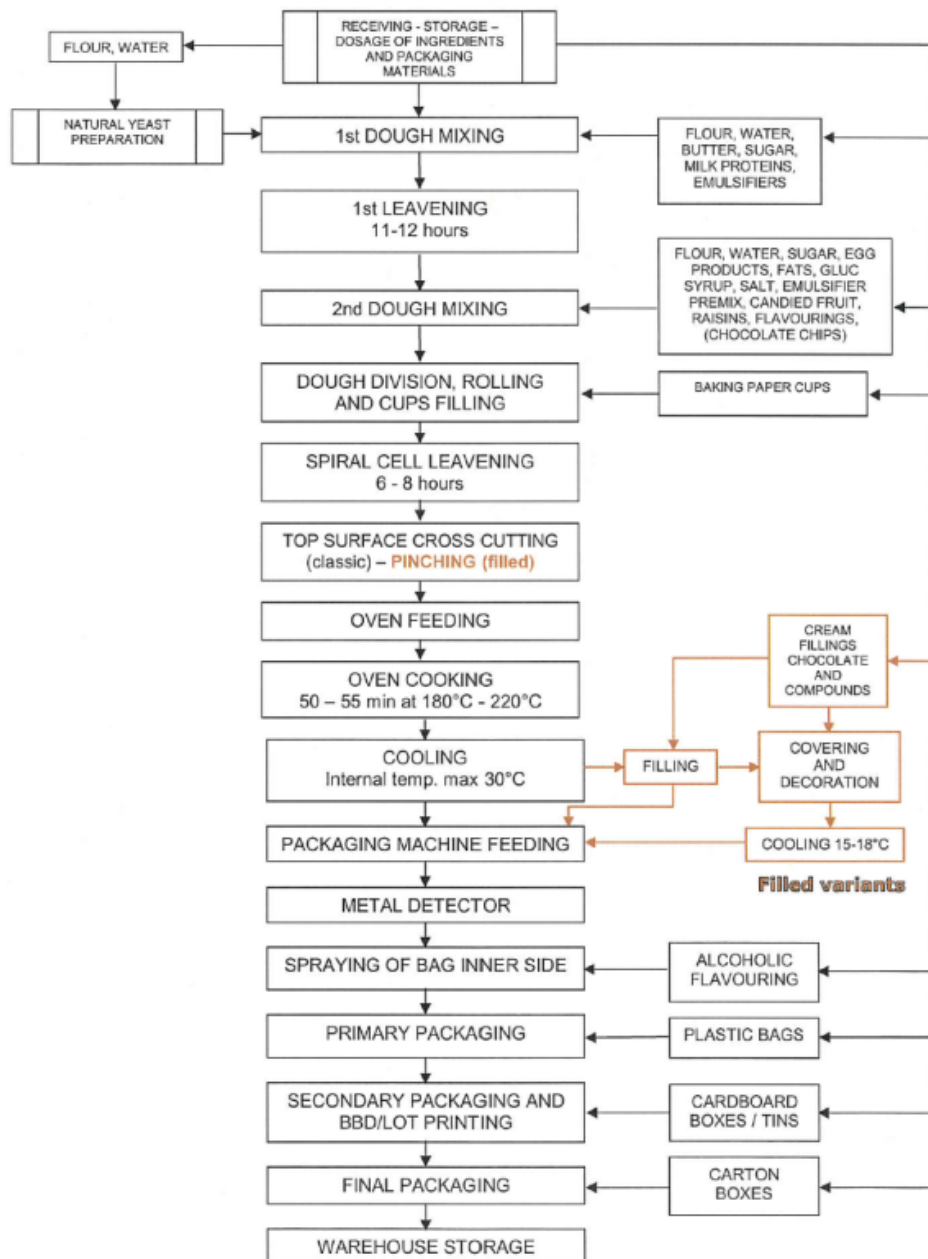
**OGM** :In accordo con il Reg CE. 1830/2003 e Reg. 1829/2003 il prodotto è dichiarabile come **NO OGM/OGM free /product can be declared NO OGM/OGM free as for Reg. EU 1830/2003**

**Allergens:** In ottemperanza al Regolamento UE 1169/2011 del 25/10/2011 / in compliance with EU Regulation 1169/2011 of 25/10/2011.

CONTIENE/contains	SI ye s	N O	Possibil e/ possible	breve descrizione	CONTIENE/contains	SI	N O	possi bile	Breve descrizione
Cereali contenenti glutine e prodotti derivati/cereals containing gluten and products thereof	X			Frumento Presenti in ricetta/ weath present in recipe	Frutta a guscio e cioè:/Nuts and products thereof		X	X	Prodotti contenenti lavorati con frutta a guscio sulla stessa linea/other products containing tree nuts are processed on the same line
frumento/wheat	X			Farina di frumento/ lievito (frumento)// Wheat flour / yeast (wheat)	Mandorle/Almond			x	
segale/rye		X			Nocciole/Hazelnut			x	
orzo/barley		X			Noci comuni/Walnut		X		
avena/oat		X			Noci di acagiù/Cashew		X		
farro/spelt		X			Noci pecan/Pecan		X		
Kamut		X			Noci del Brasile/Brazil nut		X		
Crostacei e prodotti a base di crostacei/Crustaceans and products thereof		X			Pistacchi/Pistachio		x		
Uova e prodotti a base di uova/Eggs and products thereof	X			Uova fresche/ tuorlo d'uovo // Fresh eggs / egg yolk	Noci del Queensland/Macadamia		X		
Pesce e prodotti a base di pesce/Fish and products thereof		X			Sedano e prodotti a base di sedano/Celery and products thereof		X		
Arachidi e prodotti a base di arachidi/Peanuts and products thereof		X			Senape e prodotti a base di senape/Mustard and products thereof		X		
Soia e prodotti a base di soia/Soy and products thereof		X	X	Presente nel sito produttivo/ present in the production line	Semi di sesame e prodotti a base di semi di sesamo/Sesame seeds and products thereof		X		
Latte e prodotti a base di latte ( lattosio incluso)/Milk and products thereof	X			Latte in polvere/ milk powder	Anidride solforosa e solfiti in concentrazione > a 10 mg/kg/ Sulphur dioxide and sulfites if > to 10 mg/kg		X		
Molluschi e prodotti a base di molluschi/ Mollusc and products thereof		X			Lupino e prodotti a base di lupino/ Lupins and products thereof		X		



10. IAGRAMMA DI FLUSSO:



CONTROLLATO E APPROVATO in data  
24/04/2020